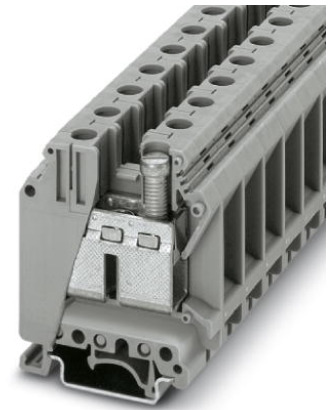



UK 35

Numer artykułu: 3008012

<http://eshop.phoenixcontact.pl/phoenix/treeViewClick.do?UID=3008012>

Modułowy zacisk przepustowy, Rodzaj przyłącza: Przyłącze śrubowe,
Przekrój: 0,75 mm² - 50 mm², AWG 18 - 0/1, Szerokość: 16 mm,
Kolor: szary, Rodzaj montażu: NS 35/7,5, NS 35/15, NS 32

Dane handlowe

EAN	 4 017918 091552
Opakowanie	50 pcs.
Taryfa celna	85369010
Waga brutto za 1 szt	0,05566 kg
Strona w katalogu	Strona 213 (CL-2005)

Uwagi do produktu

Zgodne z WEEE/RoHS od:
01/01/2005



<http://www.download.phoenixcontact.com>
Please note that the data given here has been taken from the online catalog. For comprehensive information and data, please refer to the user documentation. The General Terms and Conditions of Use apply to Internet downloads.

Dane techniczne

Inf. ogólne

Liczba poziomów	1
Ilość przyłączy	2
Kolor	szary
Materiał izolacyjny	PA
Klasa palności wg UL 94	V0

Wym.

Szerokość	16 mm
długość	50 mm
wysokość NS 35/7,5	62 mm
wysokość NS 35/15	69,5 mm
wysokość NS 32	67 mm

Dane tech.

Maksymalny prąd obciążenia	150 A (przy przekroju poprzecznym przewodu 50 mm ²)
Znamionowe napięcie udarowe	8 kV
Stopień zabrudzenia	3
kategoria przepięciowa	III
grupa materiału izolacyjnego	I
Przyłącze według normy	IEC 60 947-7-1
Prąd znamionowy I _N	150 A
napięcie znamionowe U _N	1000 V
Otw. ściana bocz.	nein

Dane przył.

minimalny przekrój przewodu sztywnego	0,75 mm ²
maksymalny przekrój przewodu sztywnego	50 mm ²
minimalny przekrój przewodu elastycznego	0,75 mm ²
maksymalny przekrój przewodu elastycznego	35 mm ²
Przekrój przewodu AWG/kcmil min	18
Przekrój przewodu AWG/kcmil max	0/1
Przekrój przewodu giętkiego z końcówką rurkową bez płaszczka, min.	0,75 mm ²
Przekrój przewodu giętkiego z końcówką rurkową bez płaszczka, maks.	35 mm ²
Przekrój przewodu giętkiego z końcówką rurkową z płaszczem z tworzywa, min.	0,75 mm ²
Przekrój przewodu giętkiego z końcówką rurkową z płaszczem z tworzywa, maks.	35 mm ²
2 przewody o takim samym przekroju, sztywne, min.	0,75 mm ²
2 przewody o takim samym przekroju, sztywne, maks.	16 mm ²
2 przewody o takim samym przekroju, elastyczne, min.	0,75 mm ²

2 przewody o takim samym przekroju, elastyczne, maks.	10 mm ²
2 przewody o takim samym przekroju, elastyczne, z TWIN-AEH z płaszczem z tworzywa, min.	0,75 mm ²
2 przewody o takim samym przekroju, elastyczne, z TWIN-AEH z płaszczem z tworzywa, maks.	6 mm ²
2 przewody o takim samym przekroju, elastyczne, z AEH bez płaszcza, min.	0,75 mm ²
2 przewody o takim samym przekroju, elastyczne, z AEH bez płaszcza, maks.	10 mm ²
Rodzaj przyłącza	Przyłącze śrubowe
Długość usuwanej izolacji	16 mm
sonda wzorcowa	B9
Gwint śrubowy	M6
Min. moment obrotowy dokręcania	3,2 Nm
Maks. moment obrotowy dokręcania	3,7 Nm

Certyfikaty / aprobaty

Aprobaty ABS, BV, CB, CCA, CSA, CUL, GL, GOST, KEMA, KR, LR, NK, PRS, RS, UL

Aprobaty Ex: CUL-EX, FM, GL-EX, IECEx, KEMA-EX, UL-EX

Akcesoria

Pozycja	Oznaczenie	Opis
Montaż		
3022218	CLIPFIX 35	Uchwyt końcowy do szybkiego montażu, do szyny montażowej NS 35/7,5 lub NS 35/15, możliwość wyposażenia w taśmę oznacznikową wtykaną ZB 8 i ZB 8/27, oznaczniki listew zaciskowych KLM 2 i KLM, szerokość: 9,5 mm, kolor: szary
1201442	E/UK	Uchwyt końcowy, do montażu na szynie nośnej NS 32 lub NS 35/7,5
1024263	EA 11	Pojedyncza osłona, do osłony jednego złącza, zatrzaskiwana, bez możliwości opisania, kolor: przezroczysty
1201028	NS 32 AL UNPERF 2000MM	Profil typu G 32 mm (NS 32)
1201280	NS 32 CU/120QMM UNPERF 2000MM	Szyna montażowa o profilu G, profil ciągniony, materiał: miedź, nieperforowany, wysokość 15 mm, szerokość 32 mm, długość 2 m
1201358	NS 32 CU/35QMM UNPERF 2000MM	Szyna montażowa o profilu G, materiał: miedź, nieperforowany, wysokość 15 mm, szerokość 32 mm, długość 2 m

1201002	NS 32 PERF 2000MM	Szyna montażowa o profilu G, materiał: stal, perforowany, wysokość 15 mm, szerokość 32 mm, długość 2 m
1201015	NS 32 UNPERF 2000MM	Szyna montażowa o profilu G, materiał: stal, nieperforowany, wysokość 15 mm, szerokość 32 mm, długość 2 m
0801762	NS 35/ 7,5 CU UNPERF 2000MM	Szyna montażowa DIN, materiał: miedź, nieperforowana, wysokość 7,5 mm, szerokość 35 mm, długość: 2 m
0801733	NS 35/ 7,5 PERF 2000MM	Szyna nośna, materiał: stal ocynkowana i pasywowana grubowarstwowo, perforowana, wys. 7,5 mm, szer. 35 mm, dł. 2000 mm
0801681	NS 35/ 7,5 UNPERF 2000MM	Szyna montażowa DIN, materiał: stal, nieperforowana, wysokość 7,5 mm, szerokość 35 mm, długość: 2 m
1201756	NS 35/15 AL UNPERF 2000MM	Szyna nośna, materiał: aluminium, profilowane, nieperforowane 1,5 mm grubości, wysokość 15 mm, szerokość 35 mm, długość 2000 mm
1201895	NS 35/15 CU UNPERF 2000MM	Szyna montażowa DIN, materiał: miedź, nieperforowana, grubość 1,5 mm, wysokość 15 mm, szerokość 35 mm, długość: 2 m
1201730	NS 35/15 PERF 2000MM	Szyna nośna, materiał: stal ocynkowana i pasywowana grubowarstwowo, perforowana, wys. 15 mm, szer. 35 mm, dł. 2000 mm
1201714	NS 35/15 UNPERF 2000MM	szyna nośna, materiał: stal, nieperforowana, wysokość 15 mm, szerokość 35 mm, długość: 2 m
1201798	NS 35/15-2,3 UNPERF 2000MM	Szyna montażowa DIN, materiał: stal, nieperforowana, grubość 2,3 mm, wysokość 15 mm, szerokość 35 mm, długość: 2 m
0204107	STL 35/ 5	Nakładka do łączenia stopni, liczba biegunów: 2, Kolor: białe aluminium
0204084	STL 35/10	Nakładka do łączenia stopni, liczba biegunów: 2, Kolor: białe aluminium
0204097	STL 35/16	Nakładka do łączenia stopni, liczba biegunów: 2, Kolor: białe aluminium
3008096	TP-UK 35	Przegroda rozdzielająca sekcje, Szerokość: 2 mm, Kolor: szary
1302215	TS-K	Przegroda, Długość: 22 mm, Wysokość: 22 mm, Kolor: szary

Mostki

0203166	EB 2-15	Mostek wtykany, liczba biegunów: 2, Kolor: szary
0205119	EB 2-15 K/UK 35	Mostek wtykany, liczba biegunów: 2, Kolor: szary
0205106	EB 3-15 K/UK 35	Mostek wtykany, liczba biegunów: 3, Kolor: szary
0205135	EB 10-15	Mostek wtykany, liczba biegunów: 10, Kolor: szary
0205096	EB 10-15 K/UK 35	Mostek wtykany, liczba biegunów: 10, Kolor: szary
0201333	FBI 2-15	Mostek stały, liczba biegunów: 2, Kolor: srebrny
0201278	FBI 3-15	Mostek stały, liczba biegunów: 3, Kolor: srebrny
0205203	KBI- 15	Mostek łańcuchowy, liczba biegunów: 1, Kolor: srebrny
0205232	SBH 2-15	Mostek łączeniowy, liczba biegunów: 2, Kolor: srebrny

Oznaczenie

1004241	WS 4-15	Etykieta ostrzegawcza, pomarańczowy, Do styków o szerokości: 15 mm
1004445	WS 5-15	Etykieta ostrzegawcza, pomarańczowy, Do styków o szerokości: 15 mm
0811985	ZB 15:SO/CMS	Taśma oznaczników ponacinana, biały, Do styków o szerokości: 15 mm

Wtyczka/Adapter

0311647	PS-MT	Wtyczki probiercze
0205290	PSB 6/5/6	Gniazdo testowe, Kolor: srebrny

Adres

PHOENIX CONTACT Sp. z o.o
Długoleka ul. Wroclawska 33D
55-095 Mirków, Poland
Telefon 071/ 39 80 410
Faks 071/ 39 80 499
<http://www.phoenixcontact.pl>



© 2012 Phoenix Contact
Zmiany techniczne zastrzeżone;